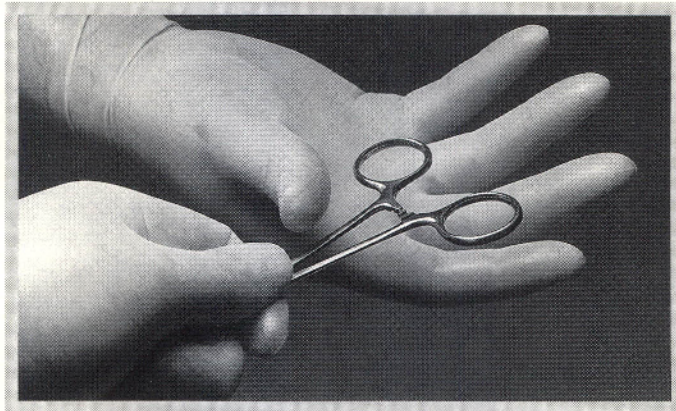


Denttechnica '93: Neurenberg

De Denttechnica wordt als een van de belangrijkste vakbeurzen ter wereld voor de tandtechnische specialist en de laboratoriumhoudende tandarts beschouwd. De beurs wordt dit jaar van 22 - 25 september in de oude Duitse stad Neurenberg gehouden. In vier moderne hallen, op een oppervlak van 27.000 m², tonen 300 exposanten hun kennis en kunde, producten en diensten. De beurs is gekoppeld aan het congres van de Duitse tandtechnici. De nadruk zal dit jaar, zowel op de beurs als op het congres, liggen op de afwegingen met betrekking tot de twee belangrijkste tandtechnische materialen: keramiek en metaal. Zo zal er veel aandacht zijn voor de biocompatibiliteit van palladium legeringen. De beurs is geopend van 9.00 tot 18.00 u en de toegang kost DM 15,-. Inlichtingen: Nederlands-Duitse Kamer van Koophandel, (070) 3614251.



Hypoallergene handschoenen met subsidie

Contactallergie voor rubber komt voor. In de tandartspraktijk is dat onhandig, vanwege de veelal van latex gemaakte onderzoekshandschoenen. Er zijn wel hyperallergene handschoenen, maar die zijn flink duurder. Zulke handschoenen worden geleverd door Van der Bend, die ze onder de naam Elastyren uit Denemarken importeert. Van der Bend meldt ons, dat het

voor tandartsen nu mogelijk is om volgens een regeling in de zgn. WAGW-wet een tegemoetkoming te krijgen in de méérkosten van hypo-allergene handschoenen. Daarom gaan we nog even in op de produkteigenschappen van de Elastyren hypo-allergene, 'non-latex' handschoenen. Het basismateriaal is een zeer elastische styreen-butadien blok-co-

Hypo-allergene, 'non-latex' handschoenen van Van der Bend; onderzoekshandschoenen die geen allergische huidreacties veroorzaken.

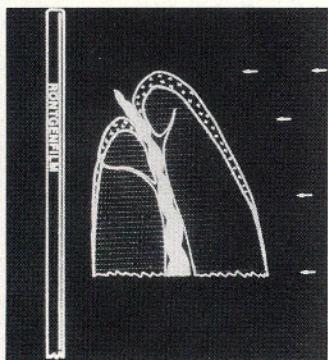
polymeer, waarvan de fysische eigenschappen vergelijkbaar zijn met die van latex, maar dat geen contact-urticaria veroorzaakt. De handschoenen zijn niet ge vulcaniseerd, dus ook geen allergische reacties op rubbersnellers, zwavel donors en andere toevoegingen. De binnenkant is bepoederd met Amylum Resorbibile, Ph. Nord. 63:II. Er zijn geen anti-bacteriële middelen of andere chemicaliën toegevoegd. De Elastyren handschoenen zijn ter dege getest en goedgekeurd door o.m. de Amerikaanse FDA. Trouwens, volgens Van der Bend worden de handschoenen al meer dan twintig jaar in de OK gebruikt door chirurgen en verplegenden met contact-allergische verschijnselen ten aanzien van rubber. En de subsidie? Bel even met Van der Bend; wij kennen die wet ook niet... Inlichtingen: Van der Bend, (01810) 18055.

Lengtebepaling van het wortelkanaal

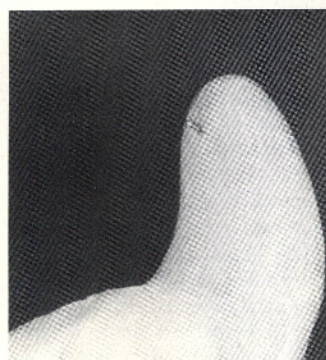
Dieptemetingen aan het wortelkanaal zijn meestal niet plezierig voor de patiënt. Zeker niet als aan gebogen wortelkanalen wordt gewerkt, of als de 'fausse route' moet worden vastgesteld. Innovations Dentaires heeft nu de ID Apex Finder, waarmee de behandeling niet alleen de patiënt meer comfort biedt, maar de tandarts ook meer nauwkeurigheid. Met akoestische en digitale aanduidingen kan het bereiken van het fysiologische foramen apicale snel en eenvoudig worden bepaald. Het apparaat is speciaal ontwikkeld voor de en-

dodontie en biedt juist in moeilijke omstandigheden een grotere nauwkeurigheid en efficiency dan andere methoden. De ID Apex Finder meet de (constante) impedantie van het mondweefsel. De meting vindt elektronisch plaats, dus is er geen belastende (röntgen)straling. Het apparaat veroorzaakt ook geen zenuw- of spierirritaties. Een instelling per patiënt is niet nodig: de op batterijen werkende Apex Finder is steeds direct gereed voor gebruik. De meetresultaten zijn digitaal en

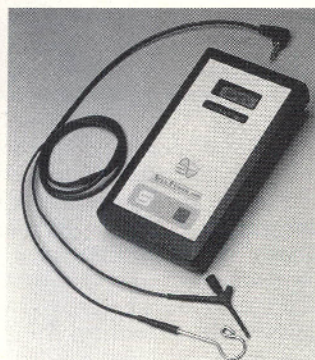
door middel van LED's afleesbaar. Bovendien geeft het apparaat een akoestisch signaal bij het bereiken van het foramen apicale. Uiteraard is het apparaat spatwaterdicht; de bediening geschiedt via tiptoetsen. De kabeltjes, lipclip en de instrumentenklem zijn afneembaar en kunnen in de autoclaaf worden gesteriliseerd. Het akoestisch signaal kan worden uitgeschakeld; de spanning van de batterijen wordt automatisch gecontroleerd. Inlichtingen: Innovations Dentaires, (01632) 14422.



Een röntgenfoto kan soms misleidend zijn. Op de foto was de naald precies tot op de apex geprojecteerd.



In werkelijkheid heeft de naald het wortelkanaal al lang verlaten.



Met de ID Apex Finder wordt elektronisch, en met een minimum aan ongemak voor de patiënt, nauwkeurig aangegeven wanneer het fysiologische foramen apicale wordt bereikt.

PRAKTIJK-INFORMATIE

De rubriek Praktijk-informatie is ontstaan vanuit de gedachte om naast de wetenschappelijke informatie die het tijdschrift biedt, ook nieuws ten behoeve van de dagelijkse praktijk te brengen, met de nadruk op wat innoverende industrieën en dienstverleners op tandheelkundig gebied te bieden hebben.

De uitvoering van de rubriek is opgedragen aan de uitgever, Wegener Tijl Medische Media te Amsterdam, en geschiedt buiten verantwoordelijkheid van de redactie van het NTvT. De journalistieke productie is in handen van Checkpoint Eindredactie & Productie te Zoetermeer, in opdracht van WTMM.

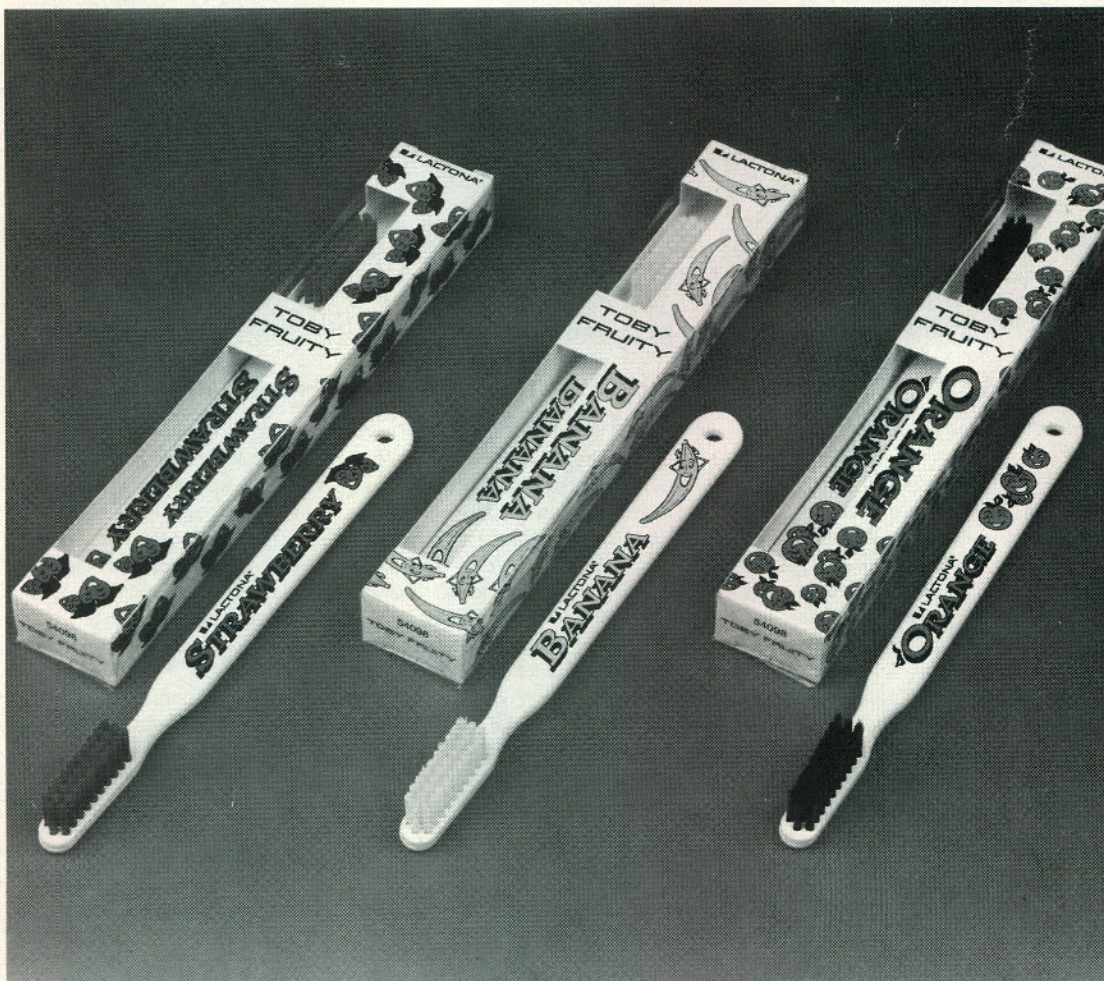
Inzendingen voor de rubriek kunnen worden geadresseerd aan:

Wegener Tijl Medische Media,
Rubriek
Praktijk-informatie NTvT
Postbus 9943
1006 AP Amsterdam

Fruitige borstel voor kinderen

Nog meer nieuws van Lactona: de Toby Fruity tandenborstel. Het is de reeds vertrouwde kindertandenborstel van Lactona, maar nu met een fruitkleur in de (nylon) filamenten. Op de steel staat in vrolijke kleuren Banana, Strawberry of Orange. Deze borstel vervangt de Toby Junior, die niet meer leverbaar is. De fruitige tandenborstels zijn in voorraad bij alle depots en kosten fl. 14,40 per dozijn (excl. BTW).

Inlichtingen: Enta-Lactona, (01640) 37454



De nieuwe fruitige kindertandenborstel van Enta-Lactona.

FDI Wereldcongres

De School of Dentistry in Göteborg, Zweden, heeft een wetenschappelijk comité samengesteld ter voorbereiding van het *FDI World Dental Congress*, dat van 29 augustus tot 2 september in de Zuidzweedse stad zal worden gehouden. Het congres begint op maandag en duurt vier dagen. De eerste dag is vooral gewijd aan implantologie (logisch, zegt het comité, het Brånemark systeem is immers in Göteborg ontwikkeld). Prof. Brånemark zal er zelf over vertellen en de nieuwste ervaringen doorgeven. Verder in het eerste symposium verhandelingen over de esthetiek in periodontie en de vooruitgang in de prosthodontie. Er zijn alternatieve lezingen over de invloed van het voedingspatroon op de mondhygiëne, over forensische odontologie en over pijnbestrijding. De tweede dag gaat over restauratieve materialen, substituten voor

suiker, orale geneeskunde voor de huisarts en angst voor de tandarts. De belangrijkste lezingen gaan over de discussie inzake de voordelen en nadelen van het gebruik van conventionele materialen voor restauratiewerk. Pittige discussies mogen worden verwacht over onderwerpen als 'Amalgaam - chemisch afval in de mond?' en 'De nieuwe restauratieve materialen'.

Internationale deskundigen spreken over suikersubstituten en cariëspreventie, en er is een voordracht over de effecten van de nieuwe triclosan/copolymeer tandpasta's. Verder is er aandacht voor het toenemend gebruik van computers in de tandartspraktijk, en voor therapeutische mondspoelmiddelen.

De derde dag is voor de preventie. Een keur aan ervaren deskundigen zal een reeks van aanbevelingen en ideeën presenteren voor pre-

ventie in de dagelijkse praktijk. Veel aandacht uiteraard voor de preventie-elementen in de behandeling van kinderen, en ook voor de antimicrobiële therapieën tegen periodontale aandoeningen, voor opleiding en voor kwaliteitsverzekeringen.

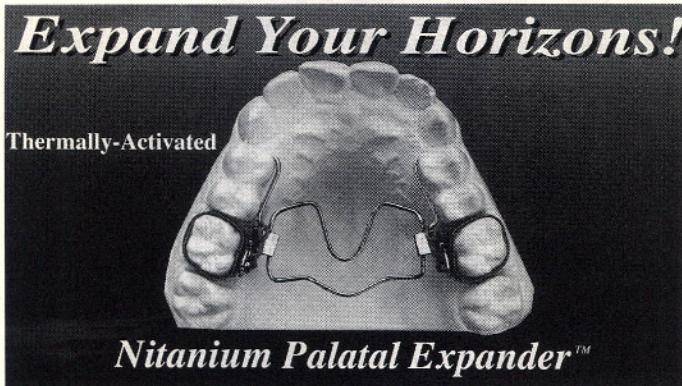
De vierde en laatste dag is een waar spektakel: op kolossale TV-schermen zullen behandelingen van patiënten kunnen worden gevolgd. Ter plekke worden implantaten voorbereid, bonding-technieken uitgevoerd, en via de computer vervaardigde kronen en inlays geplaatst. De behandelingen kunnen stap voor stap worden gevolgd, en er is direct contact met de betrokken tandtechnische laboratoria.

Direct voor en na de wetenschappelijke programma's kan worden deelgenomen aan veertien verschillende cursussen. De deelname daaraan is beperkt, dus tijdige

inschrijving aanbevolen.

Ten slotte is er in Göteborg ook nog een uitgebreide expositie. Gezien het aantal aanmeldingen tot dusver zal het waarschijnlijk een van de grootste exposities worden die samen met het FDI-congres zijn gehouden. De expositie opent op maandag tijdens de lunch en duurt t/m woensdag.

Inlichtingen: The Swedish Dental Association, Stockholm, tel. 06.4686661500 of: FDI Congress Department, Londen, 06.44719357855.



De nikkel-titanium palatale expander van dr. Arndt uit de VS. Het geheim zit 'm in de voorgebogen draad van 'geheugenmetaal': gekoeld kan de draad worden samengeknepen, onder lichaamstemperatuur neemt hij langzaam de oorspronkelijke vorm weer aan. Twee roestvrijstalen armpjes houden de Expander op zijn plaats.

Kinderen vanaf twee jaar mee

In opdracht van de GGD's te Den Haag en Rotterdam heeft Infofilm uit Leiden een spotje van twee minuten gemaakt om ouders te stimuleren hun kinderen al vanaf de leeftijd van twee jaar mee te nemen naar de tandarts. Op die leeftijd kan immers het melkgebit al uitstekend worden gecontroleerd. Bovendien leert het kind 'spelenderwijs' wennen aan het tandartsbezoek. Het spotje laat taferelen zien van een verjaardagspartijtje, dat zich ongemerkt verplaatst naar de tandartsstoel. Het is uitgevoerd in maar liefst vijf talen: Nederlands, Turks, Marokkaans-Arabisch, Kaapverdiaans en Chinees.

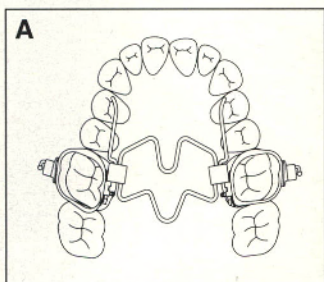
Inlichtingen: GGD Rotterdam (Afd. GVO), (010) 4339564; GGD Den Haag, (070) 3619323, of Infofilm, (071) 224500.

Nikkel-titanium expander voor de maxilla

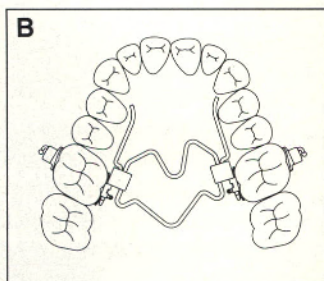
Het transversaal expanderen van de maxilla is een techniek die orthodontisten al 100 jaar uitvoeren. Dat zegt dr. Wendell V. Arndt uit de VS, die voor deze techniek een zeer modern hulpmiddel heeft bedacht: de nikkel-titanium palatale expander. Hij kwam erop na een onderzoek aan 200 maxilla-afgietsels, steekproefsgewijze verzameld vóór behandeling. Daarin vond hij bij 40% van de gevallen unilaterale of bilaterale mesiolinguale rotatie van de eerste molaren in de maxilla. De gebruikelijke methoden om de maxilla te expanderen en de rotatie van de molaren te stoppen, vond hij veel te arbeidsintensief en bovendien hinderlijk voor de patiënt, mede doordat de behandeling vaak te snel gaat en pijnlijke druk voor de patiënt met zich meebrengt.

Arndt ontwierp een eigen model expander, gebaseerd op de fysische eigenschappen van een modern materiaal: een legering van nikkel-titanium die door warmte wordt geactiveerd. Populair gezegd: 'geheugenmetaal'. De legering kan gekoeld worden samengedrukt, en neemt onder lichaamstemperatuur langzaam de oorspronkelijke vorm aan. Deze 'warmte-expansie' is de kracht van dr. Arndts ontwerp. De werking is als volgt. Na de metingen aan maxilla en molaren om de mate van correctie te bepalen, worden de te corrigeren molaren van een bandje met attachment voorzien. Vervolgens wordt één van de acht typen Expander gekozen (ze lopen in breedte op van 26 mm tot 47 mm, in stappen van 3 mm). Het type-nummer is in de roestvrijstalen klembandjes van de Expanders geponsd. Dan worden de roestvrijstalen armpjes aan de Expander bijgebogen tot ze achter de hoektanden van de patiënt passen. Vervolgens wordt de complete Expander gekoeld met behulp van de bijgeleverde 'cold packs'. Onderwijl kunnen de klembandjes om de molaren worden gelijkmd. Na minstens drie minuten koelen kan de Expander worden samengeknepen en met elastiekjes aan de attachments van de klembanden worden bevestigd. Door de lichaamstemperatuur begint de voorgebogen draad van nikkel-titanium langzaam en gelijkmatig uit te zetten (in de vorm terug te keren). Door de rechtstreeks uitgeoefende, continue vectorkrachten wordt de maxilla geëxpandeerd en de rotatie van de molaren gecorrigeerd.

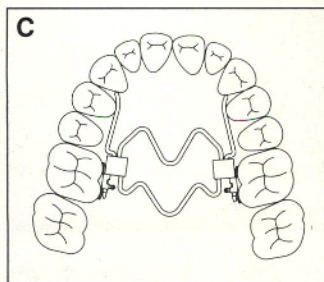
Bijstellen in de nabehandeling is niet nodig; de orthodontist controleert slechts de mate van de correctie. De patiënt heeft nauwelijks hinder van de Expander, die door zijn open vorm ook gemakkelijk schoon te houden is. Inlichtingen: Orthotec, (03404) 21001.



Passieve toepassing van de Expander: alleen expansie van de maxilla.



Expansie van de maxilla en correctie van distaal roterende molaren. B geeft de situatie weer na het plaatsen van de Expander, bij C is de correctie voltooid. Expansie van de maxilla en correctie van distaal roterende molaren. B geeft de situatie weer na het plaatsen van de Expander, bij C is de correctie voltooid.



de fysische eigenschappen van een modern materiaal: een legering van nikkel-titanium die door warmte wordt geactiveerd. Po-

Cursus

In de vier dagen durende cursus *Initiële parodontale behandeling (Paro - B/C)* wordt getraind in het omgaan met klinische (en microbiologische) parameters in de diagnostische fase, in het systematisch toepassen van de initiële parodontale behandeling en in het evalueren van de verkregen behandelingsresultaten. Elke deelnemende tandarts wordt geacht een van zijn patiënten mee te brengen. De klinische behandelingen worden steeds door theoretische beschouwingen en demonstraties voorafgegaan. Op verzoek worden capita selecta belicht.

Na inschrijving ontvangt men richtlijnen voor de patiëntselectie en wordt een syllabus met gedetailleerd rooster en instrumentariumlijst toegezonden. De cursuskosten bedragen fl. 2.750,- (incl. koffie en lunches). Cursusdata: 30 september, 1 en 14 oktober, 16 december 1993.

Inlichtingen: Dental Center for Postgraduate Courses, (02503) 13587.